

MANUAL DE INSTRUÇÕES

HOVERBOARD SCOOTER SMART BALANCE 6,5"



Sumário

1. Introdução.....	3
2. Segurança.....	3
3. Iniciando.....	4
3.2 Carregando a bateria.....	4
3.3 Ficha técnica.....	4
3.4 O peso ideal de uso do produto deve ser acima de 20 kg e inferior à 100kg.....	4
3.5 Nível da bateria.....	5
4. Guia de direção.....	5
4.1 Preparação para uso.....	5
4.2 Passo a passo de direção.....	5
4.3 Tipos de pisos e lembretes.....	6
5. Manutenção e Garantia.....	6
5.1 Armazenamento.....	6
5.2 Pneus.....	6
5.3 Garantia.....	6
6. Calibragem / Alinhamento do Hoverboard.....	6
6.1 Necessidades / Procedimentos.....	6
7. Precauções.....	7

1. Introdução

Parabéns por adquirir o nosso *Hoverboard/Scooter Smart Balance*.
Leia o manual de instruções cuidadosamente antes de usar o produto.

2. Segurança

A forma como você aprendeu a andar de bicicleta ilustra bem como também poderá aprender a andar de hoverboard. Lembra-se de como aprendeu a conduzir uma bicicleta? Você provavelmente iniciou em um local seguro e com alguém lhe ajudando. Você começou devagar e essa técnica se aplica também no caso deste produto. Se você cuidadosamente seguir todas as instruções e avisos deste manual, certamente aprenderá a se locomover logo.

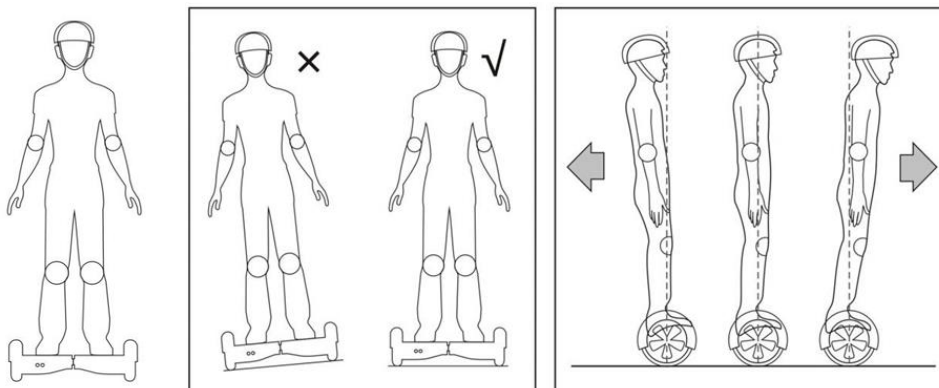
HOVERBOARD SCOOTER SMART BALANCE 6,5"

- Sempre verifique a carga da bateria antes de usar o produto. Não dirija com bateria fraca, que você poderá ver a condição dela por meio de uma luz verde piscando ou uma luz vermelha fixa. Importante lembrar que o hoverboard poderá parar de funcionar e causar acidente. Portanto, sempre que a bateria estiver baixa, procure recarregá-la imediatamente.
- Verifique as regras e regulamentações locais para usar deste produto. Siga todas as leis aplicáveis a veículos e pedestres.
- Evite pular obstáculos e as superfícies escorregadias, que podem resultar em perda de equilíbrio ou de tração causando acidentes/quedas.
- Não exceda o peso máximo de 100kg, incluindo mochilas e outros itens que possam ser carregados. Exceder o limite de peso pode acarretar na quebra do produto, implicando na perda da garantia.
- Crianças pequenas não devem conduzi-lo. Use o bom senso quanto a se um piloto tem a necessária coordenação, força e maturidade para usá-lo. O correto é deixar somente crianças com mais de 13 anos de idade utilizar este produto.
- Não o levantar do chão enquanto estiver ligado. Não ligue o produto suspenso do chão, isso fará com que as rodas girem livremente, o que poderá resultar em acidente e possíveis ferimentos.
- Não alterar o produto. Medicamentos podem interferir na operação do produto e resultar em ferimentos graves e/ ou danos. Medicamentos comprometem a sua garantia.
- Como ele acelera em resposta à inclinação dos seus pés para a frente, se você se inclinar muito para a frente, o motor não será capaz de acompanhar e você poderá cair. Quando atingir a velocidade máxima de 10km/h ele vai inclinar automaticamente para trás. NÃO tente acelerar ainda mais, ou você cairá.

- Nunca utilize qualquer veículo, incluindo este, sob a influência de drogas ou álcool.

3. Iniciando

3.1 Diagrama de Referência



3.2 Carregando a bateria

O seu *hoverboard/scooter* vem com bateria lítio. Antes de utilizar o produto pela primeira vez, faz-se necessário carregar a bateria completamente. Certifique-se de carregar a bateria em local limpo, plano e seco.

- Ligue uma extremidade do cabo de alimentação nele. Ligue a outra extremidade a uma tomada AC aterrada. A luz vermelha da unidade de carregamento do carregador irá ligar.
- O carregador pode levar até 1,5 a 2 horas para completar a sua carga. A luz vermelha no carregador cará verde quando estiver concluído.

3.3 Ficha técnica

Ítem	Descrição
Tipo de bateria	De lítio
Tempo de carga	2 a 3 horas
Volt	36V
Capacidade inicial	2-4AH
Temperatura de operação	-15°C - 50°C
Temperatura de carga	0 - 40°C

3.4 O peso ideal de uso do produto deve ser acima de 20 kg e inferior à 100kg

Se o peso do condutor for inferior a 20 kg, ele pode agitar automaticamente, e pode levar o condutor a cair.

3.5 Nível da bateria

Um indicador de LED indica o nível da bateria. Quando a luz estiver verde, isso significa que a bateria tem carga suficiente. Quando a luz estiver vermelha, deverá recarregar o mais rápido possível.

Por isso, verifique sempre o nível de bateria antes do uso, para garantir que tenha energia suficiente para a ida e a volta do seu passeio. Após o uso, recarrega-lo. Nunca o guardar com a bateria zerada. Quando o nível de energia estiver inferior a 10%, o indicador LED piscará.

4. Guia de direção

4.1 Preparação para uso

Quando você quiser começar um passeio, use uma roupa confortável, casual ou esporte e sapatos baixos. Escolha um lugar espaçoso, e garanta que não existam obstáculos significativos. O ideal que é usar equipamentos de segurança (joelheira, cotoveleira e capacete) para mitigar o risco de ferimentos graves no caso de quedas.

4.2 Passo a passo de direção

- Coloque-o no chão e ligue o produto. Ele pode andar em qualquer direção. A luz verde na parte superior da unidade vai acender. Coloque o pé dominante na plataforma, ao lado da roda. Use seu pé para nivelar a plataforma e ativar o sistema de balanceamento. O sistema de equilíbrio não será ativado até que a plataforma esteja nivelada.



- Com um dos pés sobre a plataforma, fique em pé e coloque o outro do outro lado da plataforma.
- Incline seu peso corporal gradualmente para a frente para pegar velocidade.
- Estenda seu peso corporal para trás para diminuir ou parar.
- Para virar à direita, incline um pouco o pé esquerdo para a frente. Para virar à esquerda incline um pouco o pé direito para a frente.
- Para girar, incline ligeiramente um pé à frente e o outro pé para trás.

- Estando pronto para parar e sair, desacelere, pare e desça com um dos pés, depois com o outro. Depois, desligue o aparelho, pois se não desligar, ele vai permanecer por 5 minutos aguardando que você pise e saia novamente. Se isso não ocorrer, ele irá desligar automaticamente após 5 minutos.

4.3 Tipos de pisos e lembretes

- O *hoverboard/scooter* foi desenvolvido para uso dentro de casa e/ou externamente em superfícies lisas ou planas. No entanto, para evitar perda de tração, sempre evite superfícies escorregadias e molhadas, materiais soltos no chão, encostas, buracos e outros obstáculos.
- As rodas devem tocar por completo no solo e o condutor deve ficar na posição vertical. Deslizamentos podem ocorrer quando se perde a tração e, conseqüentemente, o controle, que levar a quedas. Manobrar bruscamente e andar em superfícies escorregadias, com objetos soltos no chão, também pode resultar na perda de tração e de equilíbrio do condutor.

5. Manutenção e Garantia

5.1 Armazenamento

Guardar em local seco. Mesmo sem utilizar o produto, recarregar a bateria a cada dois meses para manter a sua longevidade.

5.2 Pneus

Os pneus não precisam ser inflados (emborrachado rígido).

5.3 Garantia

As seguintes condições acarretarão na perda da garantia:

- a. Situações diversas de mau uso.
- b. Avarias causadas por modificações, desmontagens ou reparos não autorizados.
- c. Danos acidentais ou mal funcionamento devido à guarda inadequada.
- d. Danos superficiais.
- e. Desmontar quaisquer peças, inclusive as não especificadas neste manual.
- f. Os danos ou defeitos causados por passeios na chuva, imersão em água ou superfícies empoeiradas.

6. Calibragem / Alinhamento do Hoverboard

6.1 Necessidades / Procedimentos

Seguir os passos abaixo para calibragem do produto (quando necessário):

- Em primeiro lugar desligue o produto.
- Quando estiver desligado, mantenha pressionado o botão de energia por até 10 segundos aproximadamente. Ao ouvir um sinal sonoro e a luz LED frontal piscar, solte o botão de energia e desligue o produto. Ligue-o novamente e o produto ficará automaticamente calibrado.

7. Precauções

Abaixo, alguns pontos de precaução para utilização do produto com segurança:

- Este produto não é um brinquedo e somente pessoas com idade superior a 13 anos estão autorizadas a utilizá-lo.
- Use capacete, cotoveleira e joelheira.
- Se ouvir um sinal sonoro e o ícone de bateria ficar vermelho, pare imediatamente de usar o produto e ligue o adaptador para carregar a bateria.
- Não conduzir este produto no chão onde a água estiver derramada, este produto não é à prova de água, pode danificar o produto.
- Não conduzir em piso irregular, somente em superfície lisa.
- Ler o manual antes de usar produto.
- O condutor deve ser acompanhado por outra pessoa ao utilizar pela primeira vez, para evitar acidente.

Acessório de comando a distância (remoto)

Dependendo do modelo, este acessório não acompanha o produto.

